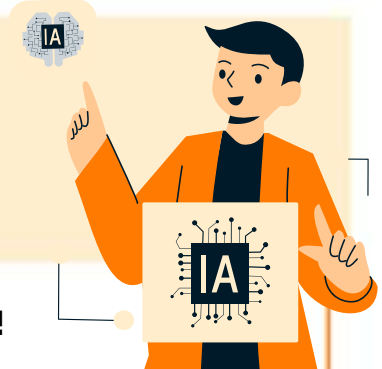


Inteligência artificial na saúde: o que eu preciso saber?

Sabe aquele agendamento de consulta que você consegue fazer pelo celular, sem sair de casa? Ou o relógio que mede seus batimentos e avisa quando algo está diferente? Tudo isso é tecnologia trabalhando pela sua saúde.

Agora imagine se os profissionais de saúde pudessem contar com uma ajuda extra para identificar doenças bem no começo, antes mesmo de aparecerem os primeiros sintomas.

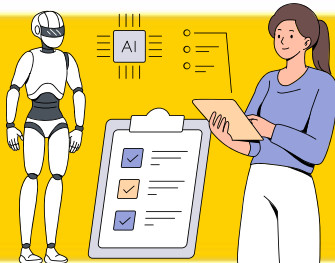


Com a inteligência artificial, isso já está acontecendo!

Fonte: Canva.com ©2025. Uso permitido sob licença Pro.

Este material vai ajudar você a refletir sobre inovações tecnológicas na saúde e os impactos no cuidado.

Mas afinal, o que é inteligência artificial?



A Inteligência Artificial (IA) é uma tecnologia que faz com que máquinas consigam “imitar” algumas ações humanas, como: pensar, aprender e tomar decisões.

Fonte: Canva.com ©2025. Uso permitido sob licença Pro.

Dentro desse mundo da IA, existe uma área chamada aprendizado de máquina (machine learning, em inglês), que funciona assim:

o computador recebe muitas informações e, com o tempo, vai aprendendo a identificar padrões e a fazer previsões, quase como a gente faz¹.

Quer um exemplo fácil?



É como uma criança que aprende a falar só de tanto ouvir os adultos. Ninguém ensina cada palavrinha, mas ela vai entendendo, repetindo e, aos poucos, aprende.

Com a ajuda da inteligência artificial, já é possível analisar exames, como radiografias, tomografias e ressonâncias magnéticas, com muita precisão.

Através da IA, é possível reunir várias informações importantes dos usuários, como resultados de exames, histórico de doenças, uso de medicamentos e até dados da saúde da família. Depois, é só cruzar esses dados para encontrar melhores caminhos para o cuidado².

Um modelo de IA pode, por exemplo, reunir resultados de diferentes exames e testes físicos e perceber sinais de risco cardiovascular antes mesmo que o paciente tenha uma doença já estabelecida.

Para os usuários do SUS, o uso da inteligência artificial pode representar um atendimento mais ágil e com mais qualidade, já que essa tecnologia ajuda os profissionais a tomarem decisões com base em mais dados e evidências.

A IA pode ser utilizada na saúde nas seguintes situações:

Apoio em diagnósticos

A IA pode analisar exames de imagem, auxiliando os profissionais a identificarem sinais de doenças.

Prevenção de doenças

Apontando risco de doenças a partir de um histórico de saúde.

Identificação de surtos e epidemias

Com a análise de grandes volumes de dados, a IA pode identificar padrões e ajudar as autoridades de saúde a detectarem rapidamente surtos de doenças, facilitando ações de prevenção e controle.

Acessibilidade

Sistemas com IA podem traduzir orientações médicas para Libras ou outros idiomas, melhorando a comunicação com pessoas surdas ou não falantes de português, garantindo mais acesso e inclusão.

Assistência virtual

Canais de atendimento com IA, como *chatbots*, podem responder dúvidas simples sobre vacinação, uso de medicamentos ou localização de serviços, orientando o paciente com segurança e rapidez.

A IA já é uma realidade no cuidado com a saúde e pode ser uma grande aliada tanto para os profissionais quanto para os usuários do SUS. Quando usada com responsabilidade, ela auxilia a tornar o atendimento mais rápido, preciso e organizado. Entretanto, é importante lembrar que a IA não substitui os profissionais de saúde!

Ela atua como uma ferramenta de apoio, contribuindo para diagnósticos mais precisos, melhor organização das informações e um cuidado mais direcionado às necessidades de cada usuário.

Referências

1. HIRANI, R. *et al.* Artificial Intelligence and healthcare: a journey through history, present innovations, and future possibilities. **Life**, v. 14, n.º 5, p. 557, 26 abr. 2024.
2. SILVA, M. F. da *et al.* A era dos dispositivos digitais na promoção da saúde: conectando o cuidado. **Brazilian Journal of Implantology and Health Sciences**, v. 6, n.º 5, p. 1260–1288, 2024.

Créditos

Secretaria de Informação e Saúde Digital - SEIDIGI
Ana Estela Haddad

Coordenação do Projeto
Paola Trindade Garcia

Coordenação-Geral da UNA-SUS/UFMA
Elza Bernardes Ferreira

Vice-Coordenação da UNA-SUS/UFMA
Ana Emilia Figueiredo de Oliveira

Elaboração dos conteúdos
Isabelle Aguiar Prado

Recursos Educacionais

Helen Maysa Belfort Sousa
Letícia Iane de Holanda Ribeiro
Designers Instrucionais

Jackeline Mendes Pereira
Priscila Penha Coelho
Designers Gráficas

Vitória Regina de Alencar Araújo
Revisora Textual

Interface Gráfica
Geovana Soares Silveira
Jackeline Mendes Pereira

Tecnologia da Informação
Osvaldo Silva de Sousa Junior
Coordenador

Heber de Padua Sousa
Desenvolvedor Mobile

Arthur Marinho dos Passos
Desenvolvedor Mobile

Antonio Marcos Vieira Sales
Desenvolvedor full stack

COMO CITAR ESTE MATERIAL

PRADO, Isabelle Aguiar. **Inteligência artificial na saúde: o que eu preciso saber?** São Luís, MA: UFMA; SEIDIGI/MS, 2025. 05 p. Material digital elaborado para compor o acervo da Biblioteca Digital da SEIDIGI/MS.

©2025 Secretaria de Informação e Saúde Digital (SEIDIGI) do Ministério da Saúde & Universidade Federal do Maranhão (UFMA). Esta obra é disponibilizada nos termos da Licença Creative Commons – Atribuição – Não Comercial – Compartilhamento pela mesma licença 4.0 Internacional. É permitida a reprodução parcial ou total desta obra, desde que citada a fonte.